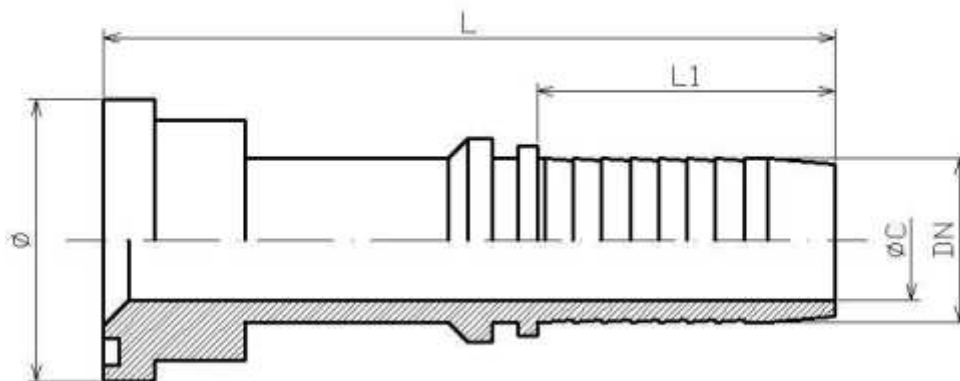


Hidraulika karima SAE 6000 PSI



Anyaga: szénacél vagy nemesacél

DN	Flange	L	L1	ØC
1/2"	31.8	81	30,5	9,5
1/2"	41.3	82,5	30,5	9,5
5/8"	41.3	87,3	34	12
3/4"	41.3	93,5	39	15
3/4"	47.6	108	39	15
1"	47.6	116	47	19
1"	54	129	47	19
1*1/4	54	138	54,5	26
1*1/4	63.5	146,5	54,5	26
1*1/2	63.5	150,5	58	32
1*1/2	79.4	160	58	32
2"	79.4	173,4	71,9	44