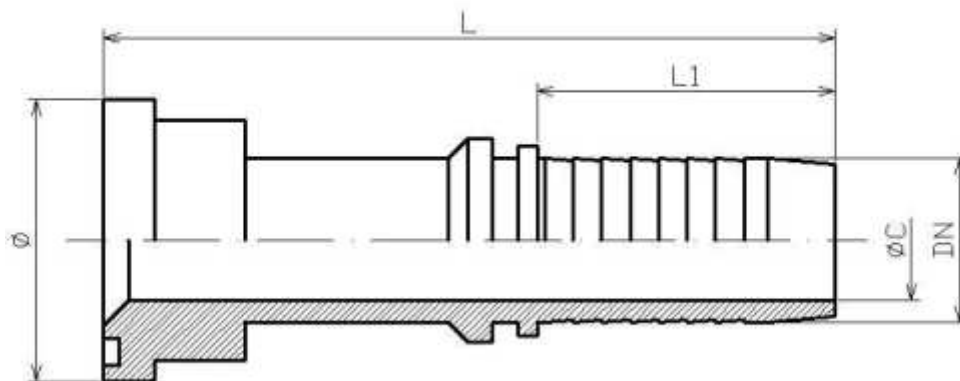


Hidraulika karima SAE 3000 PSI



Anyaga: szénacél vagy nemesacél

DN	Flange	L	L1	ØC
1/2"	30.2	75,5	30,5	9,5
1/2"	38.1	81,75	30,5	9,5
5/8"	38.1	92,8	34	12
3/4"	38.1	99	39	15
3/4"	44.5	107,9	39	15
1"	44.5	115,5	47	19
1"	50.8	113,5	47	19
1*1/4	50.8	117	54,5	26
1*1/4	60.3	130	54,5	26
1*1/2	60.3	125,5	58	32
1*1/2	71.4	133,5	58	32
2"	71.4	151,6	72	44